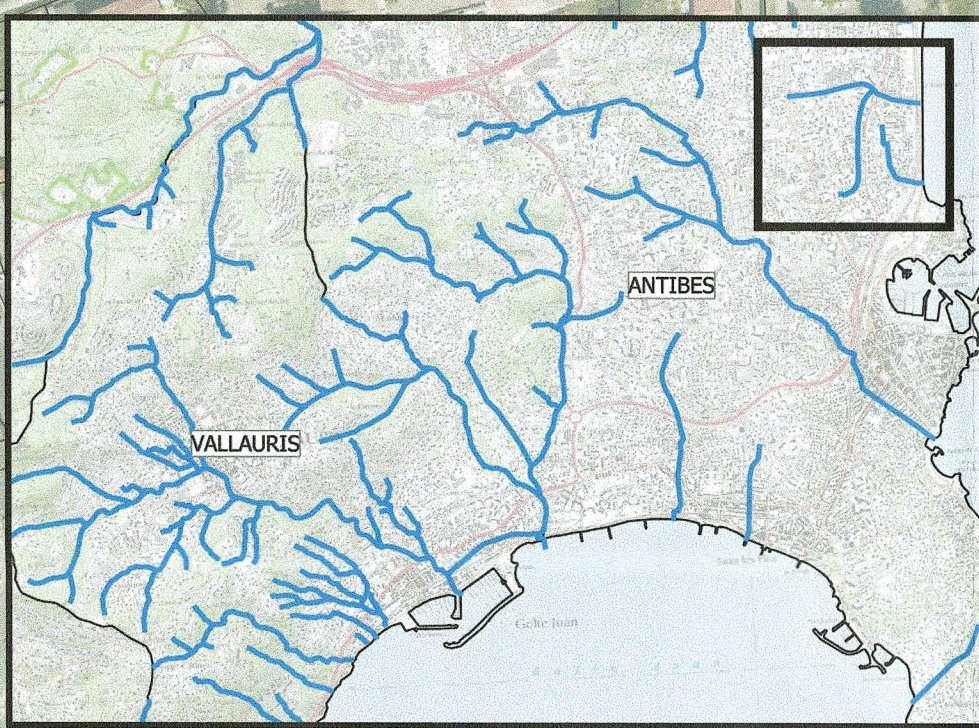
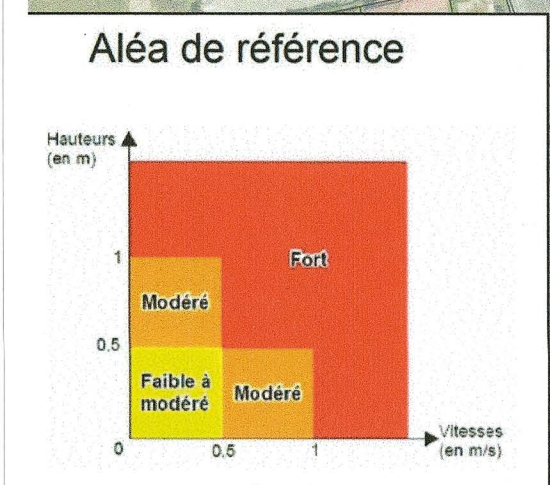


**Légende**

- ALEA DE REFERENCE
- FORT
- MODERE
- FAIBLE
- Cote de référence (mNGF)
- Cadastre DGFIP 2019



PREFECTURE DES ALPES-MARITIMES

### COMMUNE D'ANTIBES

*Le commissaire-enquêteur*  
*Christophe MERLIN*

## PLAN DE PRÉVENTION DES RISQUES NATURELS PRÉVISIBLES RELATIFS AUX INONDATIONS

### DOSSIER D'ENQUÊTE PUBLIQUE

CARTE DE S ALÉAS  
PLAN C : VALLON DES FRÈRES GARBÉRO 1/2 000

PRESCRIPTION DU PPR : arrêté du 5 décembre 2017, prorogé le 23 septembre 2020
ENQUÊTE DU : 11 janvier 2021 AU : 12 février 2021
APPROBATION DU PPR :
DIRECTION DÉPARTEMENTALE DES TERRITOIRES ET DE LA MER

